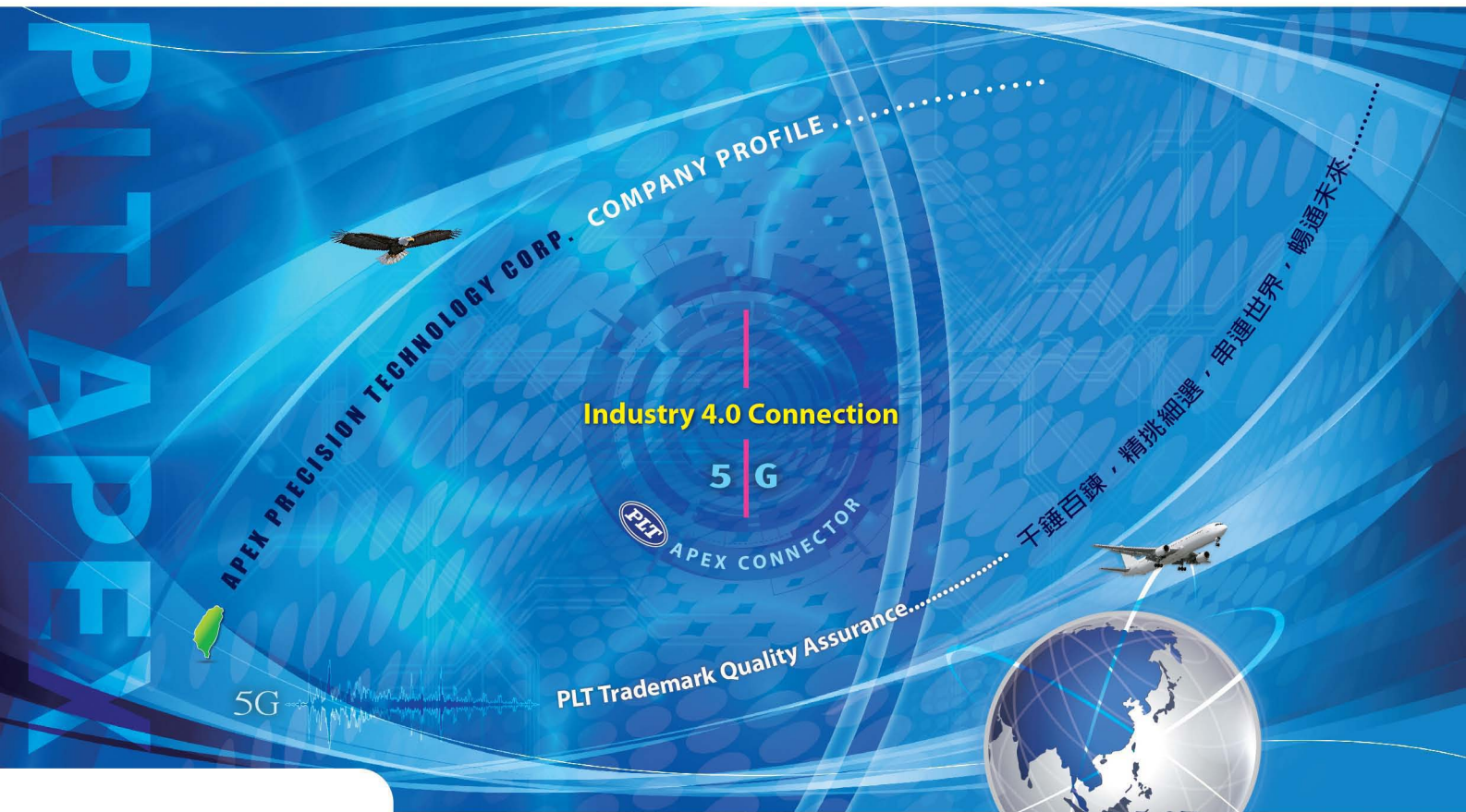


✈️ 航太 🚗 汽車 ⚙️ 能源 🚢 船舶 🚄 軌道 🏥 醫療



公司簡介

COMPANY PROFILE

創新研究、多元開發、技術生產、品質服務

Innovative Research
Diversified Development
Technical Production
Quality Service



Apex connector
專業製造廠

錫鋼精密科技

APEX PRECISION TECHNOLOGY

Since 1978



精鍊企業實力，領航潮流脈動

目錄

Table Of Contents

- 1 經營理念 / 1
- 2 公司願景 / 2
- 3 企業沿革 / 3
- 4 組織圖 / 4
- 5 基本資料 / 5
- 6 市場分布 / 6
- 7 市場顧客概略 / 6
- 8 品質管理系統表 / 7
- 9 精密生產設備 / 8
- 10 信賴性檢測設備 / 9
- 11 主要製造產品 / 10-14
- 12 國際品質認證 / 15
- 13 產業工會會員證書 / 15
- 14 總廠 / 總公司 位置圖 / 16
- 15 台中市大雅區 大雅廠 位置圖 / 17
- 17 日本分公司 株式会社 PLT JAPAN 位置圖 / 19

Business

APEX CONN



前 瞻 創 新

誠信負責 永續經營 根留台灣 佈局全球
創新研究 多元開發 專業製造 國際認證
技術生產 品質領先 垂直整合 一貫作業
交貨迅速 完善服務 善用資源 環保管制

經營理念

Philosophy

DIRECTOR

卓越獨立 修心養德
毅力恆心 處處用心
挑戰逆境 挑戰高難度
化阻力為力量 有志者鐵杵磨成繡花針
一枝草一點露 一分努力一分收穫
共勉之~

董事長

張寶樹

Company Vision 公司願景

自創品牌
行銷國際

APEX CONNECTOR

APEX

于1978年創業，一直秉持著「誠信負責，永續經營」的信念，經過多次公司內部的調整革新，以迎接未來的變遷與挑戰。

鋁鋼在全體同仁的努力下，走出自己的路，深耕台灣，佈局全球，邁向了產品多元化、經營國際化的領域。我們永遠記得企業的使命，是在提升人類生活品質，進而創造舒適清新的環境和方便的生活形態。

因此，鋁鋼做了全面的檢討與前瞻的規劃，要在產品的研發、製程合理化、自動化、行銷、服務...等方面都作更進一步的改變，秉持維持現狀就是落伍，不進則退，精益求精之創業精神。

APEX 今後更以雄厚的實力與旺盛的企圖心，將研發的成果展現在科技產品的領域中，融合在各行各業的日常生活裡，推展至世界各角落。這是一個和平、健康、相互關懷的社會，期盼與您攜手並進，共創人類生活的最大福祉，以達到企業永續經營的理念。



環境管理制度化、能源管理效率化

APEX 努力朝花園工廠之構想邁進，反璞歸真回歸自然、回饋社會，萬代子孫享福報，永不停息。

創新研究、多元開發、技術生產、品質服務

APEX 經營的政策，在日新月異的市場裡，不斷研發更新技術、充實精密的檢測設備、自動化的生產設備、製造高品質、合理價位之產品，是為本公司永續經營做最大的後盾。

APEX CONNECTOR

Company History

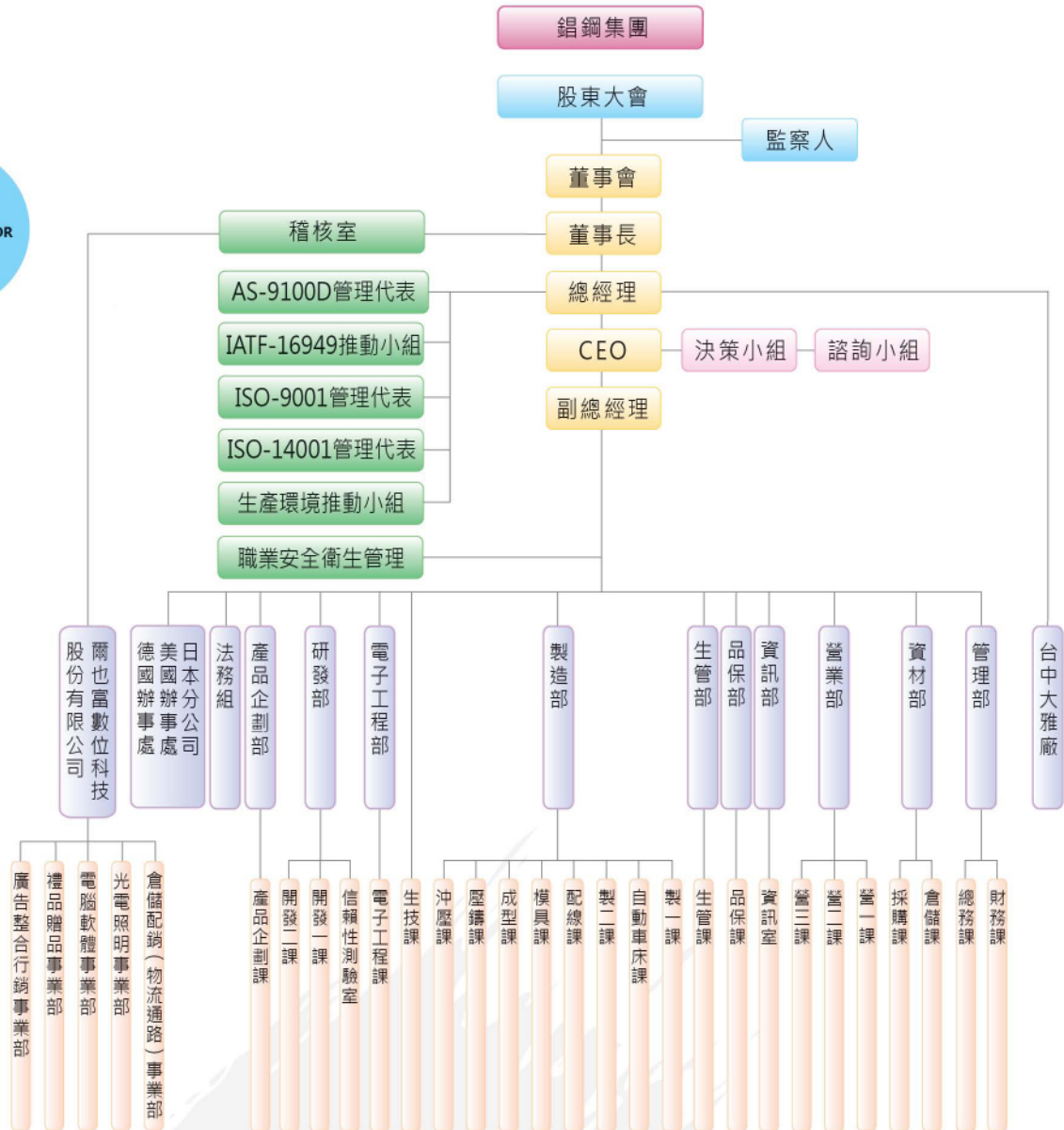
企業沿革

創業維艱，守成不易，再接再勵，登峰造極。維持現狀就是落伍，精益求精，不進則退。

- 1978 公司創立。設立之初即從事專業自動化機械、工作母機及各種零組件加工、設計、製造。
- 1980 開始生產各種高品質之連接器，累積多年之生產經驗及製造技術，研發更精密與更多元之連接器及通信器材。所生產之產品被廣泛的使用於電子、機械、電源、機械、通訊器材、軍事工業以及電腦、醫療、資訊.....等。
- 1985 為「提供客戶更完善的銷售服務」及「根留台灣、永續經營」之理念，再成立模具部門、射出成型部門、配線部門。採一貫作業生產多元化之產品。暢銷國內外，品質深獲顧客肯定及好評。
- 1990 成立沖壓床；臥、立式砂膠、橡膠、電木射出成型廠。
- 1993 成立鋅鋁合金壓鑄、塑膠射出成型廠。
- 1996 5月 ● 獲得英國亞力士 (SGS) ISO 9002 品質認證登錄通過。
6月 ● 獲得UL產品認證。
- 1999 7月 ● 獲得英國亞力士 (SGS) ISO 9001 品質認證登錄通過。
- 2002 7月 ● 獲得交通部電信管制射頻器材甲級認證通過工廠。
7月 ● 獲得英國亞力士 (SGS) ISO 9001 品質認證，由1994年版升級為2000年版。
- 2004 創立爾也富數位科技股份有限公司，設立物流通路事業部、光電事業部、電腦軟體事業部、禮品贈品事業部。
- 2005 10月 ● ISO 14001:2004 認證通過。NO.TW05/00810EM。
- 2006 6月 ● 新廠完成，廠辦合一，地址位於新北市新莊區民安西路405號。
7月 ● 由IBM公司規劃資訊處理中心，使用IBM P570主機導入新一代的EPR系統。
8月 ● 成立桌上型微調電動沖床、壓床設計組裝。(OEM / ODM)
- 2011 6月 ● 成立台中CNC車銑複合機/CNC小型立式加工中心機/龍門式小型雕銑機及自動化設備設計、製造。(OEM / ODM)
- 2012 5月 ● 取得日本 MASPRO 大中華及台灣地區總代理。
6月 ● 成立醫療設備與銀髮族健康照護事業部。
- 2013 2月 ● 獲得 IATF 16949 全球汽車產業品質管理系統認證登錄通過。
- 2016 8月 ● 日本分公司 株式会社 PLT JAPAN 正式營運。
- 2017 7月 ● 台中市大雅區購地設廠，地址：台中市大雅區民生路3段191巷4號、6號、8號(面積8,888m²)
自動化生產線設計規劃，CNC車銑複合機.CNC小型立式加工中心機.工具機設計製造(OEM/ODM)
- 2018 8月 ● AS 9100D 國際航太國防工業品質管理系統認證 登錄通過。
- 2018 10月 ● IRIS 國際軌道行業品質管理系統認證 規劃申請中。
- 2019 12月 ● 台南市仁德廠 設廠，地址：台南市仁德區文華路2段63號 自動化生產線設計規劃。

組織圖

Organizational Chart



APEX CONNECTOR

錫鋼精密
APEX PRECISION

基本資料

Basic Information

總廠 / 總公司	鋁鋼精密科技股份有限公司 地址：台灣新北市新莊區民安西路405號 TEL : +886-2-2206-8899 · 2206-7766 (代表號) FAX : +886-2-2208-0559 · 2208-2999
台中 / 大雅廠	地址：台灣台中市大雅區民生路3段191巷4號、6號、8號 (面積8,888m ²) TEL : +886-4-2560-7272 FAX : +886-4-2565-2228
公司網址	http://www.plt.com.tw
電子郵件	apexmail@plt.com.tw
客服電子郵件	paula@plt.com.tw
創立時間	1978年
董事長	張寶樹先生
資本額	新台幣壹億三仟伍佰萬元整
從業人員	共計268人
營利事業登記證	36126411
工廠登記證號碼	99-694589-00
往來銀行	第一商業銀行頭前分行 彰化商業銀行新樹分行
	★本公司接受信用卡付款★
日本分公司	株式会社 PLT JAPAN
地址	〒151-0053 東京都渋谷区代々木3丁目28番-1
電話	TEL : +81-3-6276-8845 Mobile : +81-80-4166-2688
傳真	FAX : +81-3-6276-6645
往來銀行	西武信用金庫 第一商業銀行東京支店
往來銀行	西武信用金庫 第一商業銀行東京支店

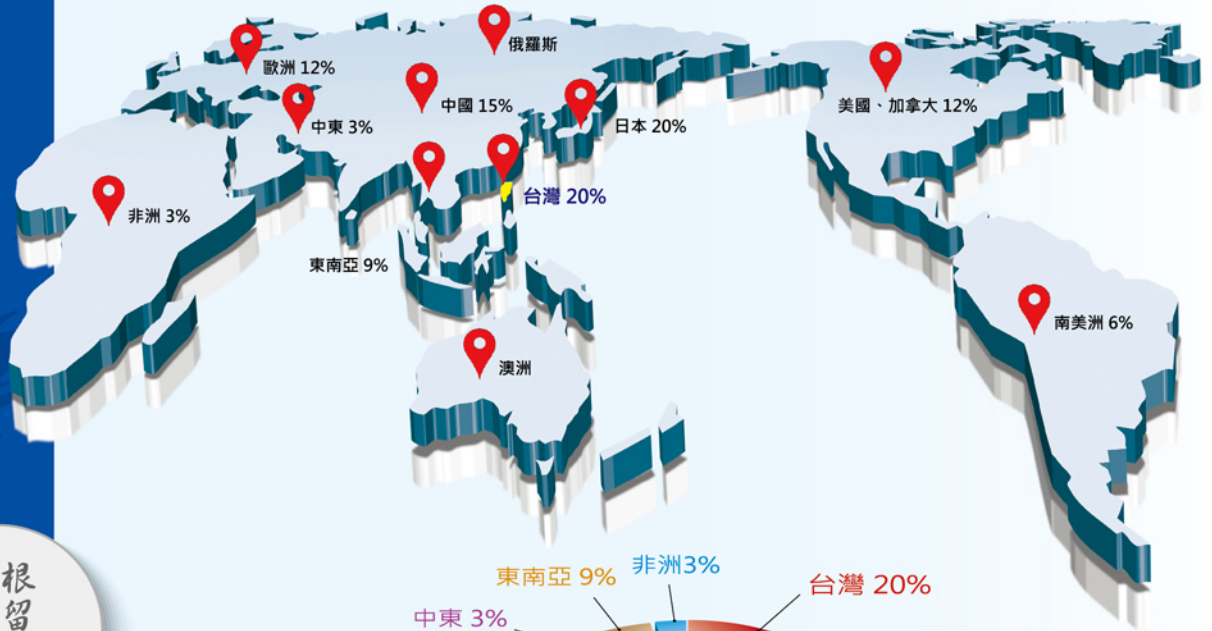
千錘百鍊、精雕細琢



APEX CONNECTOR

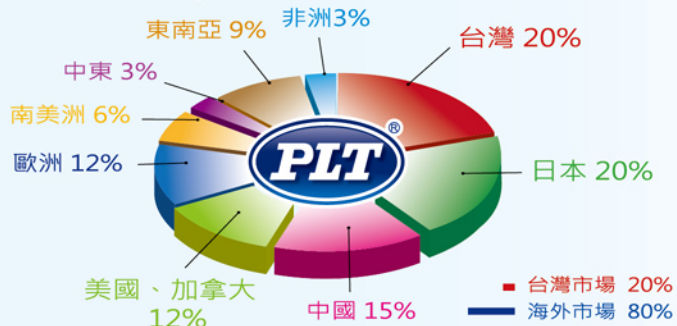
Market Distribution

市場分布



APEX CONNECTOR

根留台灣
佈局全球



Market and Customer Overview

市場顧客概略



APEX 企業與自然共存·綠能減炭·再生能源

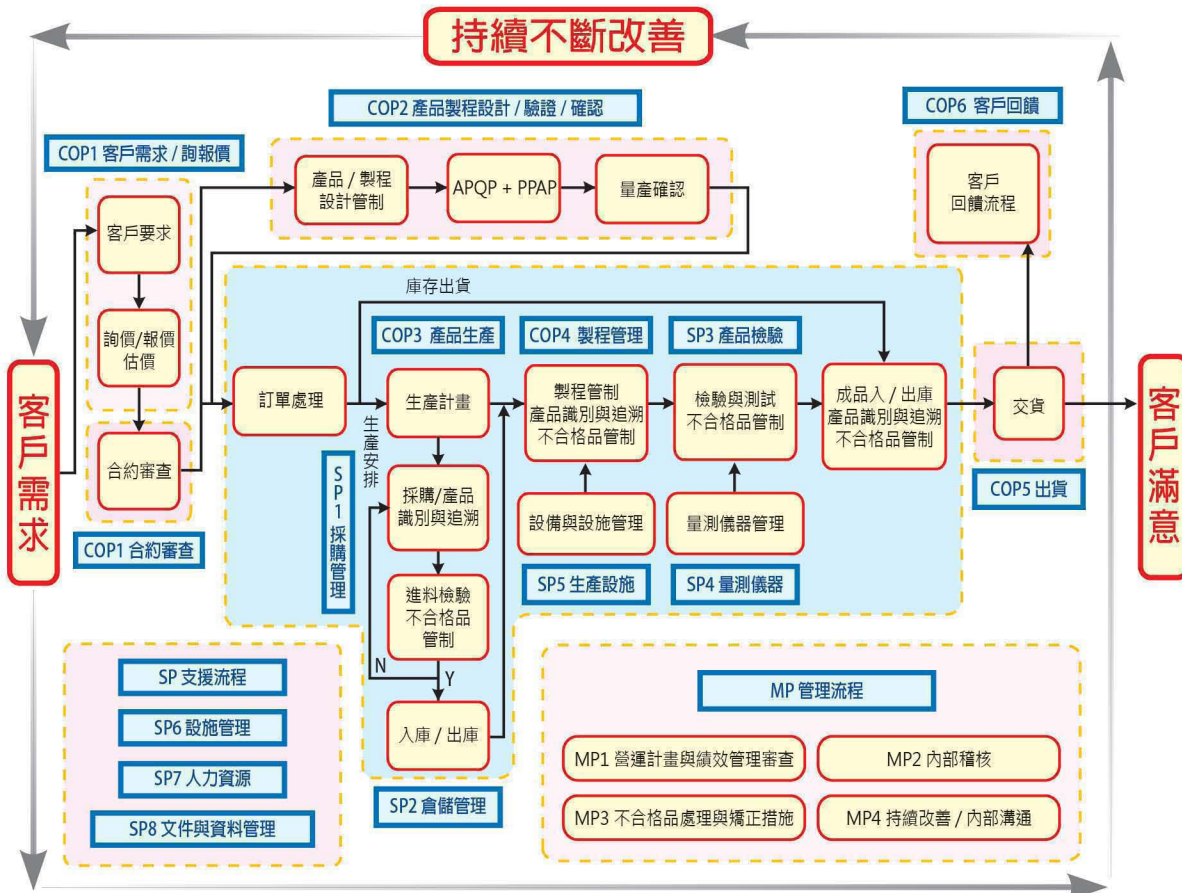
APEX 應該視「人類和地球自然環境共存」為企業最高指導的原則，所有的 APEX 職員和企業的全部運作，都要以維護自然環境、保護地球為前提。

- 製造低污染的產品
- 製造處理不污染環境
- 所有的廢棄物回收再利用
- 為保護地球環境，貢獻一份心力
- 持續環境保護發展的工作

Quality Management Systems

客戶導向流程關聯圖

串連生活、未來先鋒



APEX CONNECTOR

Precision Manufacturing Facilities ● 精密生產設備



自動化上下料系統



高鋼性和高精度CNC車床二次加工機/車牙機



鋅、鋁合金壓鑄成型加工



NOMURA走心自動車床



JSW電動塑膠射出成型機



精密連續沖模設計製造/車床加工



成型研磨床

Made in Taiwan

APEX CONNECTOR



達文西DV-1系列
鋁鋼 PHL-30T 精密型車銑加工機

CNC 5軸精巧型雕銑加工中心機

CNC 車銑研磨Y軸複合加工機



矽膠/橡膠射出成型加工



Mazak CNC 車銑複合車床



CNC放電加工機



電木射出成型機



立式銑床



負載測試系統



恆溫恆濕測試機



硬度試驗機



插、拉拔力精密測試



防水水壓測試機 (水深可達700米)



耐壓絕緣測試機



NIKON MM 400工具顯微鏡



鹽水噴霧試驗機



Rayny EDX-720螢光散射式分析儀



SOV-series影像式精密測繪儀



插頭引線彎曲試驗機



直流點焊機



微小荷重測定機



接觸阻抗壽命測試機



落下測試區

信賴性檢測設備

Reliability Test Equipments



CONNECTOR

主要製造產品

NEW MODEL

Made in Taiwan

鋁鋼

第一製造部：

防水型 / 連接器

- 使用於電機、電源、電子、機械、醫療儀器、捷運、汽車、電動車、通訊器材、軍事用途等。
- 航空系列、RF同軸系列、LED / 太陽能系列、金屬連接器、AUDIO & VIDEO 連接器、防水型連接器。



"65 "67 "68
Waterproof Connectors

M8

M12

M23

M8

Waterproof M12



X-CODE L-CODE



不鏽鋼 / 連接器

IPO/OEM/ODM系列



安全快速接頭



金屬冷卻液軟管



第二製造部：

精密模具

- 沖壓件、射出成型及機械零組件部品車銑、設計加工系列產品。精密塑膠鋼模、精密壓鑄模具、連續沖模、塑膠射出成型、橡膠射出成型、壓鑄成型、CNC精密車床加工、連續沖壓、連續延伸之金屬零件。
- 粉末冶金製品：鐵、銅、合金、不鏽鋼。



橡膠 / 矽膠 / 塑膠射出成形



鋁擠型產品零配件加工製造
散熱片



板金工藝



NTC沖床工藝



加工零件範例

APEX CONNECTOR

第三製造部：

自動控制器材、配線接續部品

- 電機、工業、計時器、拖鏈、旋鈕、配線產品。
- 防水電器配管、防水尼龍軟管、不鏽鋼儀表線路配管、配線器材、端子台...等。



第四製造部：

無線通信

- 天線、耳機、安控...等週邊器材設備系列。各式發射及接收高增益天線、無線對講機專用耳機、車用天線座、無線對講機、數據收發系統、重型機車無線電通訊組。

電子設備 / 電池

- 音響專用的變壓器、機箱及裝機週邊的零組件、麥克風輸入變壓器、PA廣播工程專用變壓器、捕蚊蠅燈、LED緊急照明、手電筒、電池、變壓器。



Main Products

嚴守作業規範，堅持品質第一。

第五事業部：

製造項目

- 精密桌上沖床、精密手壓床、精密治具、CNC車銑複合機、設計、製造、加工。
- CNC加工中心機、設計、製造、加工。
- 跨域產品開發系統整合，創新研發科研設計。
- 精密工具磨床及機器相關五金零配件、刀具、治具、設計、銷售。



PBM-400 精密龍門式-精密加工機



達文西DV-1系列
鋁銅 PHL-30T 精密車銑加工機



PHL-42T
CNC 車銑研磨Y軸複合加工機



PVM-200 / 350 / 500
CNC 5軸精巧型雕銑加工中心機



PHL-52T CNC 超精密臥式車床



端面鑽銑座



側面鑽銑座



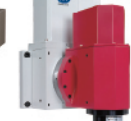
FEH-五軸搖籃式系列



SUH-油壓系列分度盤



(二三連軸)氣壓系列分度盤



數控分度搖擺頭



變頻
數位行程可調式自動沖床
(可客製化)

超精密微調壓床



自動化設備設計製造 / 輸送帶組合件

精密治具



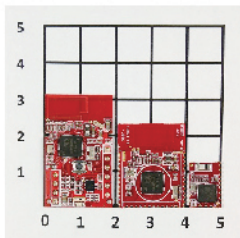
PD3-60鑽孔主軸頭

PR-610 機器手臂

第六事業部：

物聯網 IoT 應用領域生態鏈

- IoT, AI, 5G, 雲, 之應用領域生態鏈產品。
- 智慧城市/家庭 - 雲端健康照護系統平台, 遠距離資料收集器, 室內定位系統。
- 車用電子 - 車載導航影音系統, 車後座娛樂系統, 智慧型互動式抬頭顯示器。
- 工業控制 - 產線管理看板, 雲端廣告機, 俱樂部跑步機, 飯店房間自動控制。
- MCU微處理器 - 家電用品, 燈控控制。
- 高效, 高性能LED和LCD, 涵蓋廣譜, 包括紫外線, 可見光和紅外線波長。



物聯網模塊包括: BLE4.2 RF基帶, 強大的MCU, 多種接口 (ADC / I2C / SPI / PWM / UART / GPIO等) 和通信安全性AES128。



Android+Dock (IoT控制箱)



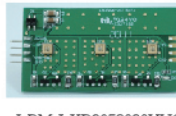
24位ADC BLE模塊



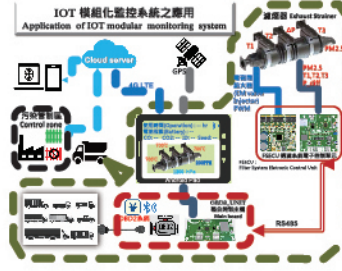
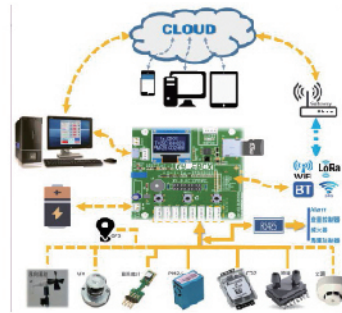
點矩陣LED顯示屏



SMD-LX5050RGB-TR



LDM-LXD3052030UVU

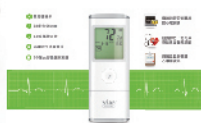


錫鋼

APEX CONNECTOR

醫療器材設備 / 健康照護 / 福祉屋規劃 / 規劃設計 / 製造安裝

- 銀髮族暨健康照護 / 無線遠端病人照護系統 / 醫療護理呼叫系統 / 醫療復健輔助器具配備 / 專業設計、製造、代理。



噴霧消毒液-防疫無人載具

環保週邊設備 / 規劃設計 / 製造安裝

- IoT智慧熾熱燃燒器 / IoT智慧濾煙器 / 防疫無人載具。

IoT 智慧濾煙器 (IPO)



濾煙器控制系統

- 具備資料上傳系統, 可隨查看濾煙器狀況。
- 透過雲端資料可進行統計分析。

濾煙器結構

- 外殼採用304不鏽鋼封裝。
- 隔熱材質採用耐高溫隔熱吸震棉。

濾心材質

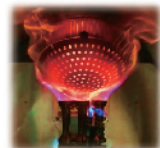
- DOC濾心主要材質為堇青石, 可耐高溫達攝氏1200°C
- DPF濾心主要材質為碳化矽, 可耐高溫達攝氏2200°C



充電式移位機

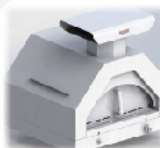


電動爬梯椅



IoT智慧熾熱燃燒器 (IPO)

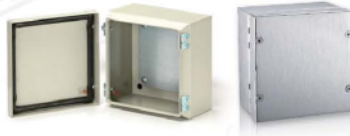
採用外渦旋熱空氣對流設計, 達到高效燃燒, 省下2/3瓦斯燃料。高紅外線放射率, 將瓦斯能源70%轉為輻射熱傳至食材。節能紅外線熾熱火球設計, 可產生2-4 μm之紅外線, 具穿透、輻射熱之效果。水煤氣助燃設計, 釋放過熱水蒸氣迅速擴散助燃、高溫溶脂, 達表面清潔。特殊除煙設計、低一氧化碳排放, 將70%熱能保留在爐內, 控制高溫環境。



第七事業部：

倉儲配銷 / 物流通路產品代理 / 增值服務 / 技術指導 / 整廠輸出

- 尼龍束帶 / 配線固定零件 / 配線保護零件 / 電線接頭端子 / 配線槽 / 配線標誌 / 電纜固定頭 / PC板固定零件。
- 光學元件 / 玻璃、陶瓷、壓電材料、硬脆材料、金屬材質加工製程代工 / 鏡頭產品 / 光源、光學設備 / 真空吸著基板。
- 台灣IPO代購服務 / OEM / ODM 委託代工 / 設計。
- 綠能電源，讓世界變得更加完美。
- 其他服務 / 機場服務 / 飯店預約服務 / 旅行導覽工廠參觀服務 / 導遊服務廣告創意行銷 / 專業攝影。

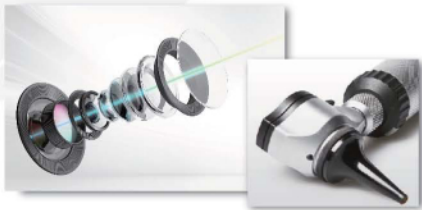


接線盒 / 螺絲門蓋, 不鏽鋼接線盒 IP66



雙軸式高速精密自動沖床

光學元件產品



線材保護活動拖鏈 / 防水尼龍軟管 / 防水電氣配管 / 軟管接頭



歡迎加入行銷策略聯盟合作夥伴

商品種類：食、衣、住、行、育、樂、士、農、工、商

多機種型錄歡迎索取或上網查詢



■ 新北總廠 / 台中大雅廠 / ■ 倉儲配銷, 物流通路, 展示&發貨中心

我們接受信用卡付款

IPO 專業採購服務 策略聯盟合作夥伴
PLT 錫鋼爾也富 倉儲配銷購物網
 APEX CONNECTOR CO., LTD.
<http://ec.plt.com.tw>

GK Great Kingdom
 CNC 車銑拋磨磨工工具機
 機械週邊五金設備製造、進出口代理。

垂直整合 1 次購足
 專業製造廠，達到整體採購目標及降低採購成本
 OEM / ODM

Main Products www.plt.com.tw 產品多元 / 網站查詢

APEX CONNECTOR

● International Quality Certifications

創新研究 多元開發 技術生產 品質領先

國際品質認證

1996/05/20

獲得英國亞士力(SGS)ISO-9002
品質認證登錄,證號:QBE96102

1996/06/08

獲得UL產品認證,證號:E183398

2002/07/03

獲得交通部電信管制射頻器材甲級認證
通過工廠,證號:N911000297

2004/08/17

獲得TUV產品認證,證號:R50043096

2018/02/12

ISO 14001 認證通過,
證號:NO.TW05/00810EM

2018/08/16

獲得英國亞士力(SGS)ISO-9001
品質認證登錄,證號:Q8718

2018/08/16

獲得SGS IATF 16949 全球汽車產業
品質管理系統認證登錄通過,
證號:IATF 0323426.SGS TW13/10269

2018/10/10

獲得AS9100D 航太國防工業產業
品質管理系統認證登錄通過,
證號:N°2018/80982.1



Industrial Association Member Certificates 產業工會會員證書



TVMA
會員證明書



TEEMA
會員證明書



TAMI
會員證明書



TLFEA
會員證明書



TECA
會員證明書



五股交流道 → **錫鋼**
約 8.5 公里，15 分鐘車程。

土城交流道 → **錫鋼**
約 8.6 公里，16 分鐘車程。

捷運輔大站 → **錫鋼**
約 3.5 公里，11 分鐘車程。

公車路線：台灣通用站
聯營公車：235、618、639、
799、800、802、
842、845、858、
藍 2、藍 37

📍 地址：新北市新莊區民安西路405號



www.plt.com.tw

● 總公司/總廠 位置圖



📍 地址：台中市大雅區民生路3段191巷4號、6號、8號



- 北部南下
- 豐原交流道 → 鋁鋼
約 4.2 公里，8 分鐘車程。
 - 清水交流道 → 鋁鋼
約 14.2 公里，24 分鐘車程。
- 南部北上
- 大雅交流道 → 鋁鋼
約 3.7 公里，11 分鐘車程。
 - 中清交流道 → 鋁鋼
約 5.4 公里，15 分鐘車程。
 - 台中國際機場 → 鋁鋼
約 8 公里，18 分鐘車程。
 - 高鐵台中站 → 鋁鋼
約 17.9 公里，29 分鐘車程。



公車路線：達聲站
豐原客運：220、228、229、239、240

● 台中市大雅區 大雅廠 位置圖



📍 地址: 東京都渋谷区代々木3丁目28番-1



都営大江戸線・都営新宿線・京王新線
「新宿」駅 → 株式会社 PLT JAPAN
 約 750 公尺，徒歩 9 分。

JR 山手線、中央線
「新宿」駅南口 → 株式会社 PLT JAPAN
 約 1.1 公里，徒歩 13 分。

京王新線
「初台」駅 → 株式会社 PLT JAPAN
 約 800 公尺，徒歩 10 分。

小田急小田原線
「参宮橋」駅 → 株式会社 PLT JAPAN
 約 650 公尺，徒歩 8 分。

京王バス：宿 51
代々木三丁目 → 株式会社 PLT JAPAN



● 日本分公司 株式会社 PLT JAPAN 位置圖

www.plt.com.tw

產品多元 / 網站查詢

E-mail: apexmail@plt.com.tw



100% 台灣製造
MADE IN TAIWAN

- A S 9100D 航太國防工業品質管理系統認證通過
Quality Management Systems-Requirements For Aviation, Space, and Defense Organizations
- IATF 16949 全球汽車產業品質管理系統認證通過
Certified In Global Automobile Industry
- ISO 9001 國際品質管理系統認證通過
Environmental Management Systems
- ISO 14001 國際環境管理系統認證通過
Quality Management Systems

■ 注意事項：

1. 本目錄記載數據僅供參考，詳細內容請參考式樣書或圖面。
2. 本目錄記載內容為了改進產品如有變更，恕不另行通知敬請見諒。
3. UL安全認證通過項目，以UL官網 <https://app.myportal.ul.com>，或本公司提供結構圖面為憑。
4. 防水測試等級，參照結構圖面記載為依據。



MANUFACTURER

錫鋼精密科技股份有限公司
APEX PRECISION TECHNOLOGY CORP.

總公司 / 總廠 : 24264 新北市新莊區民安西路405號 E-mail: apexmail@plt.com.tw
Headquarters No. 405, Min-an W. Rd., Sinhuang District, New Taipei City 24264, Taiwan
TEL : +886-2-2206-8899 FAX : +886-2-2208-0559

台中 / 大雅廠 : 42844 台中市大雅區民生路3段191巷4號、6號、8號 (面積8,888 m²)
Taichung Plant No. 8, Lane 191, Section 3, Minsheng Rd., Daya District, Taichung City 42844, Taiwan
TEL : +886-4-2560-7272 FAX : +886-4-2565-2228

日本分公司 : 株式会社 **PLT JAPAN** Technology R&D / Import & Export
Japan 〒151-0053 東京都渋谷区代々木3丁目28番-1
Branch Office 28-1, Yoyogi 3-Chome, Shibuya-ku, Tokyo, Japan
TEL : +81-3-6276-8845 FAX : +81-3-6276-6645
Mobile : +81-80-4166-2688



M12 M8

OEM / ODM

IPO 專業採購服務 策略聯盟合作夥伴
PLT 錫鋼爾也富 倉儲配銷購物網
APEX CONNECTOR CO., LTD.
<http://ec.plt.com.tw>

客訴專線: +886-928-152-626

Copyright © 2020 by APEX, all rights reserved 版權所有 翻印必究
Version : S-187EO-189-3 • Printed in 2020 / 08